



EKSPERTİZ BİRİMİ

Şube No.: **34.00**

Rapor No.:

Eyüp Sultan Mahallesi Vadi Sokak No:10
Sancaktepe / İstanbul

22.34.00.3.M1.G.900001.0

TSE – HYB

Belge No.:

Tarih: **14.04.2026**

ARAÇ BİLGİ VE TESLİM TUTANAĞI

Lokasyon	İSTANBUL	Tarih:	14.04.2026	Saat:	15:00
Model Yılı	2022	Araç Şasi No	VF1RJA00269463299		
Araç Markası	RENAULT	Araç Plaka No	34FEV957		
Araç Tipi	CLİO HB JOY 1.0 SCE 65 HP MANUEL VİTES	KM	99.482		
	Ön Lastik /SOL	Ön Lastik / SAĞ	Arka Lastik /SOL	Arka Lastik / SAĞ	
Lastik Markası					
Ebatları	185/65/15	185/65/15	185/65/15	185/65/15	
Hava basıncı (psi)					
Diş Derinliği (mm)	5MM	5MM	5MM	5MM	

ARAÇ SAHİBİ (Müşteri) ve ARAÇ MUAYENE/EKSPERTİZ GÖREVLİSİ ile birlikte tespit edilen ön bulgular ve değerlendirme sonuçları

* Kapalı sistemlerin fiziki kontrolü mümkün değildir. Ekspertiz muayenesi için motor, şanzıman, diferansiyel vb. kapalı sistemler araç üzerinde sökülmeden gözle görülebilen ve ulaşılabilen, ayrıca elektrikli, elektronik ve mekanik cihazlar ile kontrol edilmektedir.

* Varsa, hasar ve deformasyon görselleri ana rapor içerisinde yer alacaktır.

MÜŞTERİ BEYANI

Yukarıda açık kimliği tanımlı aracımı ekspertiz muayenesi için Bacar görevlisine gösterdim.

- Muayene/ekspertiz öncesi, Araç Muayene/Ekspertiz görevlisi ile birlikte yaptığımız ön inceleme ve kontrol sonucunda yukarıda tespit edilen ön değerlendirme sonuçlarının doğruluğunu,
- Araç içinde herhangi bir değerli eşya bulundurmadığımı, bu konuda firma yetkilisine bilgi verdiğimi, peşinen kabul, beyan ve taahhüt ederim.

Araç sahibi
BIA OPERASYONEL LOJİSTİK KİRALAMA
ALIM SATIM A.Ş.

Araç Muayene/Ekspertiz Uzmanı/Sicil No
Erkan ÇARK
34002001



EKSPERTİZ BİRİMİ

Şube No.: **34.00**

Rapor No.:

Eyüp Sultan Mahallesi Vadi Sokak No:10
Sancaktepe / İstanbul

22.34.00.3.M1.G.900001.0

TSE – HYB

Belge No.:

Tarih: **14.04.2026**

ARAÇ DIŞ (KAPORTA BOYA) MUAYENESİ

Kod	Kontrol noktaları	Durum ✓ ✗	Uzm.	Kod	Kontrol noktaları	Durum ✓ ✗
A1.01	Ön plaka	✓	K	A5.18	Arka plaka	✓
A1.02	Ön-tampon ve bileşenleri	✓	K	A5.15	Arka-tampon ve bileşenleri	✓
A1.03	Ön panel ve aksamları	✓	M+K	A1.04	Motor kaputu	✓
A1.26	Stepne lastik ve bağlantı. (ÖN)	✓	K	A5.09	Stepne lastik ve bağl. (ARKA)	✓
A1.27	Ön çeki gözü	✓	K	A5.16	Arka çeki tertibatı	✗
A1.28	Ön-cam	✓	K	A5.02	Arka-cam	✓
A1.29	Ön-tavan anteni	✓	K	A5.19	Arka-tavan anteni	✓
A1.30	Ön cam silecek ve yıkama sist.	✓	M	A1.31	Uzaktan Kumanda Mrk. Kilit Sist.	✓
A2.01	Ön çamurluk (SOL)	✓	K	A7.01	Ön çamurluk (SAĞ)	✓
A2.03	Ön-dikiz aynası (SOL)	✓	K	A7.03	Ön-dikiz aynası (SAĞ)	✓
A2.04	Ön-tavan ve bileşenleri (SOL)	✓	K	A7.04	Ön-tavan ve bileşenleri (SAĞ)	✓
A2.05	Ön-kapı (SOL)	✓	K	A7.05	Ön-kapı (SAĞ)	✓
A2.06	Ön-yan alt (marşpiye) (SOL)	✓	K	A7.06	Ön-yan alt (marşpiye) (SAĞ)	✓
A2.07	Ön A-direği (SOL)	✓	K	A7.07	Ön A-direği (SAĞ)	✓
A2.08	Ön-kapı camı (SOL)	✓	K	A7.08	Ön-kapı camı (SAĞ)	✓
A2.09	Ön-kapı kilidi- mekanik (SOL)	✓	K	A7.09	Ön-kapı kilidi- mekanik (SAĞ)	✓
A2.10	Ön-kapı üst- frangart (SOL)	✓	K	A7.10	Ön-kapı üst- frangart (SAĞ)	✓
A2.11	Ön-yan ilave basamaklar (SOL)	✓	K	A7.11	Ön-yan ilave basamaklar (SAĞ)	✓
A2.12	B- /veya Orta-kapı Direği (SOL)	✓	K	A7.12	B- /veya Orta-kapı Direği (SAĞ)	✓
A2.13	Ön- kapı toz fitili (SOL)	✓	K	A7.13	Ön-kapı toz fitili (SAĞ)	✓
A4.01	Arka-tavan ve bileşenleri (SOL)	✓	K	A6.01	Arka-tavan ve bileşenleri (SAĞ)	✓
A4.02	B- /veya Orta-kapı Direği (SOL)	✓	K	A6.02	B- /veya Orta-kapı Direği (SAĞ)	✓
A4.03	Arka-kapı toz fitili (SOL)	✓	K	A6.03	Arka-kapı toz fitili (SAĞ)	✓
A4.04	Arka-kapı (SOL)	✓	K	A6.04	Arka-kapı (SAĞ)	✓
A4.05	Arka-yan alt (marşpiye) (SOL)	✓	K	A6.05	Arka-yan alt (marşpiye) (SAĞ)	✓
A4.06	Arka-kapı camı (SOL)	✓	K	A6.06	Arka-kapı camı (SAĞ)	✓
A4.07	Arka kapı kilidi- mekanik (SOL)	✓	K	A6.07	Arka-kapı kilidi- mekanik (SAĞ)	✓
A4.08	Arka-kapı üst- frangart (SOL)	✓	K	A6.08	Arka-kapı üst- frangart (SAĞ)	✓
A4.09	Arka-yan ilave basamak (SOL)	✗	K	A6.09	Arka-yan ilave basamak (SAĞ)	✗



EKSPERTİZ BİRİMİ

Eyüp Sultan Mahallesi Vadi Sokak No:10
Sancaktepe / İstanbul

TSE – HYB

Şube No.: **34.00**

Belge No.:

Rapor No.:

22.34.00.3.M1.G.900001.0

Tarih: **14.04.2026**

A4.19	Bagaj çer. /Arka C-direği (SOL)	√	K	A6.19	Bagaj çer. /Arka C-direği (SAĞ)	√
A4.20	Arka-çamurluk (SOL)	√	K	A6.20	Arka-çamurluk (SAĞ)	√
			K	A6.22	Yakıt dolum kapağı	√
A5.01	Arka tavan ve bileşenleri	√	K	A5.03	Bagaj kapağı	√
A5.04	Bagaj çerçevesi/D-direği (SOL)	√	K	A5.05	Bagaj çerçevesi/D-direği (SAĞ)	√
A5.13	Arka lamba yuvası (SOL)	√	K	A5.14	Arka lamba yuvası (SAĞ)	√
A5.06	Bagaj-kapı toz fitili	√	K			
			M	A5.17	Egzoz çıkışı /arka susturucu	√
A8.01	Ön-far (SOL)	√	M	A8.02	Ön-far (SAĞ)	√
A8.03	Ön-sis lambası (SOL)	√	M	A8.04	Ön-sis lambası (SAĞ)	√
A8.05	Ön-pozisyon(park) lamb. (SOL)	√	M	A8.06	Ön-pozisyon(Park) lamb. (SAĞ)	√
A8.07	Ön-sinyal/işaret lambası (SOL)	√	M	A8.08	Ön-sinyal/işaret lambası (SAĞ)	√
A8.09	Arka-pozisyon(park) lamb.(SOL)	√	M	A8.10	Arka pozisyon(park) lamb. (SAĞ)	√
A8.11	Arka fren lambası, (SOL)	√	M	A8.12	Arka fren lambası, (SAĞ)	√
A8.13	Üçüncü fren lambası, ÜST	√	M	A8.14	Arka sis lambaları (SAĞ/SOL)	√
A8.15	Arka plaka aydınlatma lambası	√	M	A8.16	Geri vites aydınlatma lambası	√

MOTOR HAZNESİ

Kod	Kontrol noktaları	Durum √ ✘	Uzm.	Kod	Kontrol noktaları	Durum √ ✘
C1.07	Ön-amortisör-üst kule, (SOL)	√	M	C1.08	Ön-amortisör-üst kule, (SAĞ)	√
C1.11	Ön-süsp. ve bileşenleri (SOL)	√	M	C1.12	Ön-süsp. ve bileşenleri (SAĞ)	√
C1.17	Motor ve bileşenleri	√	M	C1.22	Akü ve bileşenleri	√
C1.18	Alternatör ve bileşenleri	√	M	C1.19	Marş motoru ve bileşenleri	√
C1.16	Hidrolik direks. Sis. ve Bileş.	√	M	C1.23	Motor soğ. Sist. ve bileşenleri	√
C1.20	Yakıt besl. Sist. ve bileşenleri	√	M	C1.21	Hava besl/egzoz sist. ve bileş.	√
C1.15	Direks. dişli kutusu-komple	√	M	C1.24	Klima sistemi ve bileşenleri	√
C1.25	Fren sistemi ve bileşenleri	√	M			
C1.09	Ön şasi kolu (SOL)	√	K	C1.10	Ön şasi kolu (SAĞ)	√
C1.13	Ön çamurluk iç podyası (SOL)	√	K	C1.14	Ön çamurluk iç podyası (SAĞ)	√
C1.06	Motor arkası/ateşleme paneli	√	K	C1.05	Ön cam altı su haznesi	√



EKSPERTİZ BİRİMİ

Şube No.: **34.00**

Rapor No.:

Eyüp Sultan Mahallesi Vadi Sokak No:10
Sancaktepe / İstanbul

22.34.00.3.M1.G.900001.0

TSE – HYB

Belge No.:

Tarih: **14.04.2026**

ARAÇ İÇ KONTROLÜ						
Kod	Kontrol noktaları	Durum ✓ ✗	Uzm.	Kod	Kontrol noktaları	Durum ✓ ✗
B2.14	Ön-taban halısı (SOL)	✓	K	B7.14	Ön-taban halısı (SAĞ)	✓
B2.15	Ön-taban paspası (SOL)	✓	K	B7.15	Ön-taban paspası (SAĞ)	✓
B2.16	Ön-tavan döşemesi (SOL)	✓	K	B7.16	Ön-tavan döşemesi (SAĞ)	✓
B3.01	Ön-tutamak(binmek için) (SOL)	✓	K	B7.01	Ön-tutamak (binmek için) (SAĞ)	✓
B3.02	Sürücü koltuğu	✓	K	B7.02	Yolcu koltuğu	✓
B3.03	Ön-kapı bileşenl. çalışm. (SOL)	✓	K	B7.03	Ön-kapı bileşenl. çalışm. (SAĞ)	✓
B3.04	Pedallar (gaz, fren ve debriyaj)	✓	M			
B3.05	Ön emniyet kemeri (SOL)	✓	K	B7.05	Ön emniyet kemerinin (SAĞ)	✓
B3.06	Direksiyon simidi ve bileşenleri	✓	M	B3.07	Direksiyon kolunu ve bileşenleri	✓
B3.08	Sürücü görüş alanı	✓	K	B7.08	Yolcu görüş alanı	✓
B3.09	İç dikiz aynası ve bileşenleri	✓	K			
B3.10	Gösterge panosu	✓	M	B3.11	Vites kolu	✓
B3.12	El fren kolu/düğmesi	✓	M			
			K	B3.13	İç aydınlatma	✓
B3.14	Merkezi Kilit Sistemi	✓	M	B3.15	Motor çalıştırma	✓
B3.16	Sıcaklık göst./termostat açma	✓	M	B3.17	Sis/buğu giderici	✓
B3.18	Ön cam silecek/yıkama.çalışma.	✓	M	B3.19	Kontrol lamb. (göst. panosu)	✓
B3.20	Kumanda ve kontrol düğmeleri	✓	M	B3.21	Pedal (gaz/fren/debriyaj) fonks.	✓
B3.22	Korna	✓	M	B3.23	Geri görüş kamerası ve ekran	✓
B3.24	Eğlence sisteminin fonksiyonu	✓	M			
B3.25	Sürücü hava yastığı	✓	M	B7.25	Yolcu tarafı hava yastığı (Torp.)	✓
B3.26	Perde Hava Yastığı (SOL)	✓	M	B7.26	Perde hava yastığı (SAĞ)	✓
B3.27	Gösterge (torpido) paneli	✓	M	B7.27	Torpido gözü	✓
B4.10	Arka yolcu koltuğu (SOL)	✓	K	B6.10	Arka yolcu koltuğu (SAĞ)	✓
B4.11	Arka-tutamak (SOL)	✓	K	B6.11	Arka-tutamak (SAĞ)	✓
B4.12	Arka-kapı bileşenl. çalış. (SOL)	✓	K	B6.12	Arka-kapı bileşenl. çalış. (SAĞ)	✓
B4.13	Arka-taban halısı (SOL)	✓	K	B6.13	Arka-taban halısı (SAĞ)	✓
B4.14	Arka-taban paspası (SOL)	✓	K	B6.14	Arka-taban paspası (SAĞ)	✓
B4.15	Arka-tavan döşemesi (SOL)	✓	K	B6.15	Arka-tavan döşemesi (SAĞ)	✓
B4.16	Arka emniyet kemeri (SOL)	✓	K	B6.16	Arka emniyet kemeri (SAĞ)	✓

**EKSPERTİZ BİRİMİ**Şube No.: **34.00**

Rapor No.:

Eyüp Sultan Mahallesi Vadi Sokak No:10
Sancaktepe / İstanbul**22.34.00.3.M1.G.900001.0****TSE – HYB**

Belge No.:

Tarih: **14.04.2026**

B4.17	Arka emniyet kemeri (ORTA)	√	K	B6.17	Arka emniyet kemeri (ORTA)	√
B4.18	Arka iç aydınlatma (SOL)	√	K	B6.18	Arka iç aydınlatma (SAĞ)	√
B5.07	Bagaj iç haznesi	√	M+K			
			K	B5.08	Bagaj içi arka paneli	√
B5.10	Arka amortisör-ÜST (SOL)	√	M	B5.11	Arka amortisör-ÜST (SAĞ)	√
B5.12	LPG mont., devre ve gaz tankı	×	M			

TEKERLEKLER

Kod	Kontrol noktaları	Durum √ ×	Uzm.	Kod	Kontrol noktaları	Durum √ ×
A2.02	Ön tekerlek (SOL)	5	M	A7.02	Ön tekerlek (SAĞ)	5
A4.21	Arka tekerlek (SOL)	5	M	A6.21	Arka tekerlek (SAĞ)	5

AKÜ

Kod	Kontrol noktaları	Durum √ ×	Uzm.	Kod	Kontrol noktaları	Durum √ ×
E14.01	Akü Testi	Arızalı	M		Değişmesi gerekir	

TESPİT EDİLEN AKÜ ve ŞARJ SİSTEMİ VERİLERİ*Binek ve hafif ticari araçlar için 12 V, Ağır ticari araçlar için 24 V akü kullanılır.*

Nominal Akü (V)	Sabit Akü (V)	Şarj esnasında (V)	Akü Sağlık Durumu	Açıklama
12 V			√	
24 V				



EKSPERTİZ BİRİMİ

Şube No.: **34.00**

Rapor No.:

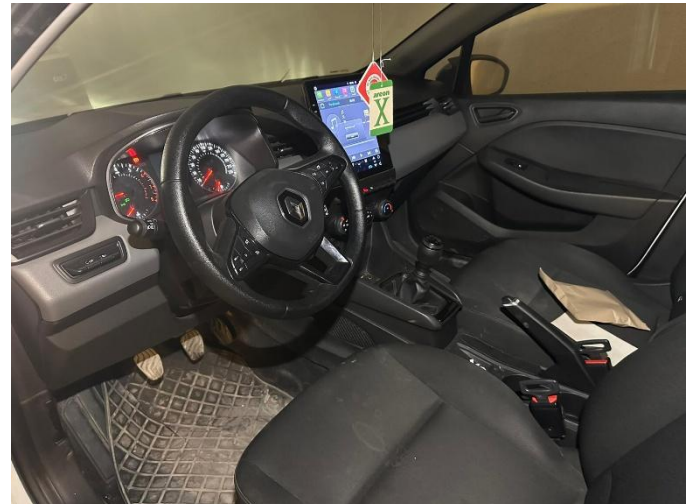
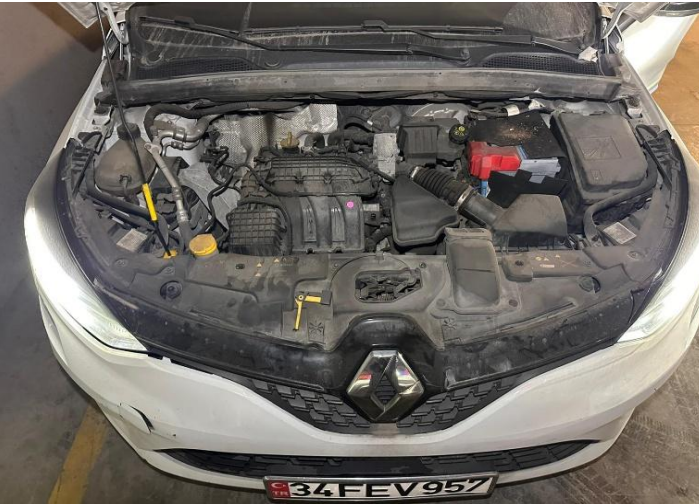
*Eyüp Sultan Mahallesi Vadi Sokak No:10
Sancaktepe / İstanbul*

22.34.00.3.M1.G.900001.0

TSE – HYB

Belge No.:

Tarih: **14.04.2026**





EKSPERTİZ BİRİMİ

Şube No.: **34.00**

Rapor No.:

*Eyüp Sultan Mahallesi Vadi Sokak No:10
Sancaktepe / İstanbul*

22.34.00.3.M1.G.900001.0

TSE – HYB

Belge No.:

Tarih: **14.04.2026**



Uzman Genel Görüşü:

Tramer kaydı ; 27.283 TL

- Sol marşpiyel ezik hasarlı
- Sağ arka çamurluk ezik
- Arka tampon ezik çizik mevcut
- Ön tampon bagaliti eksik ezik çizik boya atma var
- Jant kapakları yok